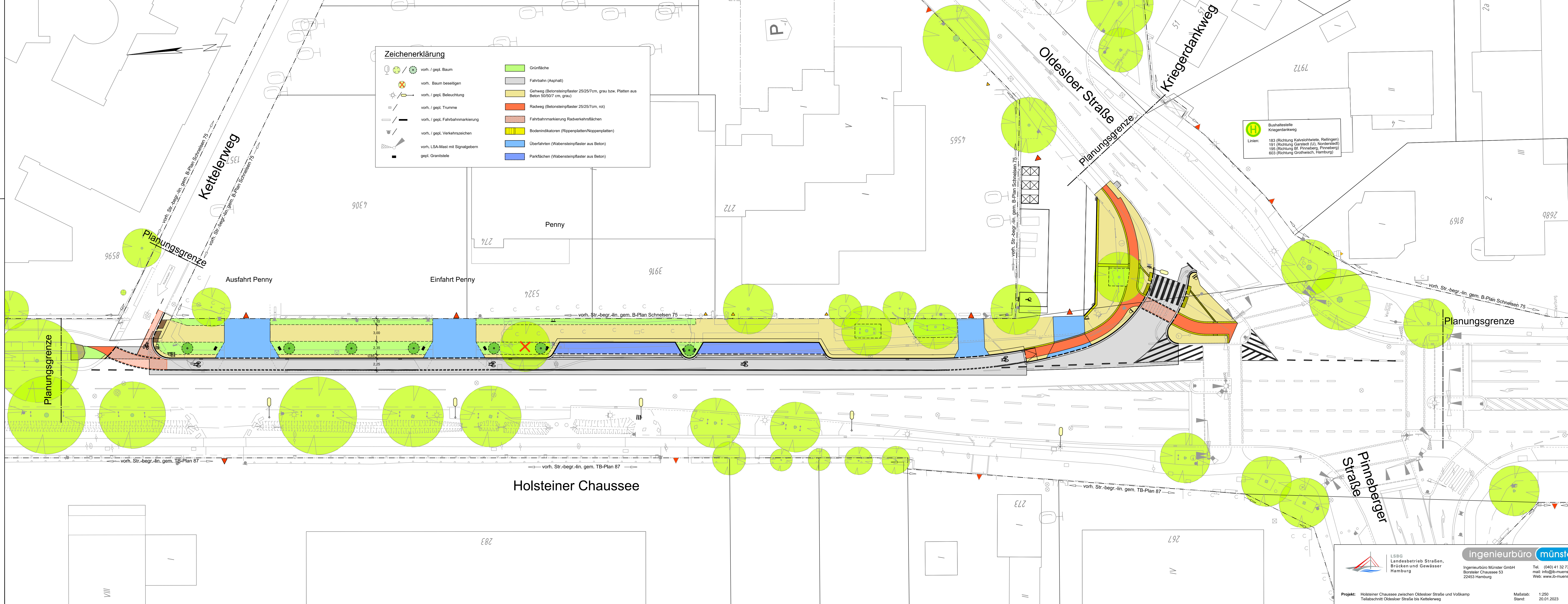


Zeichenerklärung			
	vorh. / gepl. Baum		Grünfläche
	vorh. Baum beseitigen		Fahrbahn (Asphalt)
	vorh. / gepl. Beleuchtung		Gehweg (Betonsteinpflaster 25/25/7cm, grau bzw. Platten aus Beton 50/50/7 cm, grau)
	vorh. / gepl. Trumme		Radweg (Betonsteinpflaster 25/25/7cm, rot)
	vorh. / gepl. Fahrbahnmarkierung		Fahrbahnmarkierung Radverkehrsflächen
	vorh. / gepl. Verkehrszeichen		Bodenindikatoren (Rippenplatten/Noppenplatten)
	vorh. LSA-Mast mit Signalarm		Überfahrten (Wabensteinpflaster aus Beton)
	gepl. Granitstele		Parkflächen (Wabensteinpflaster aus Beton)

Bushaltestelle
Kriegerdankweg

Linien:
183 (Richtung Kalvriehöhe, Rellingen)
191 (Richtung Garstedt (U), Norderstedt)
195 (Richtung Bf. Pinneberg, Pinneberg)
603 (Richtung Grothwisch, Hamburg)



Landesbetrieb Straßen, Brücken und Gewässer Hamburg

ingenieurbüro münster

Ingenieurbüro Münster GmbH
Borsteler Chaussee 53
22453 Hamburg

Tel. (040) 41 32 73-0
mail: info@ib-muenster.de
Web: www.ib-muenster.de

Projekt: Holsteiner Chaussee zwischen Oldesloer Straße und Voßkamp
Teilschnitt Oldesloer Straße bis Kettelerweg

Maßstab: 1:250
Stand: 20.01.2023